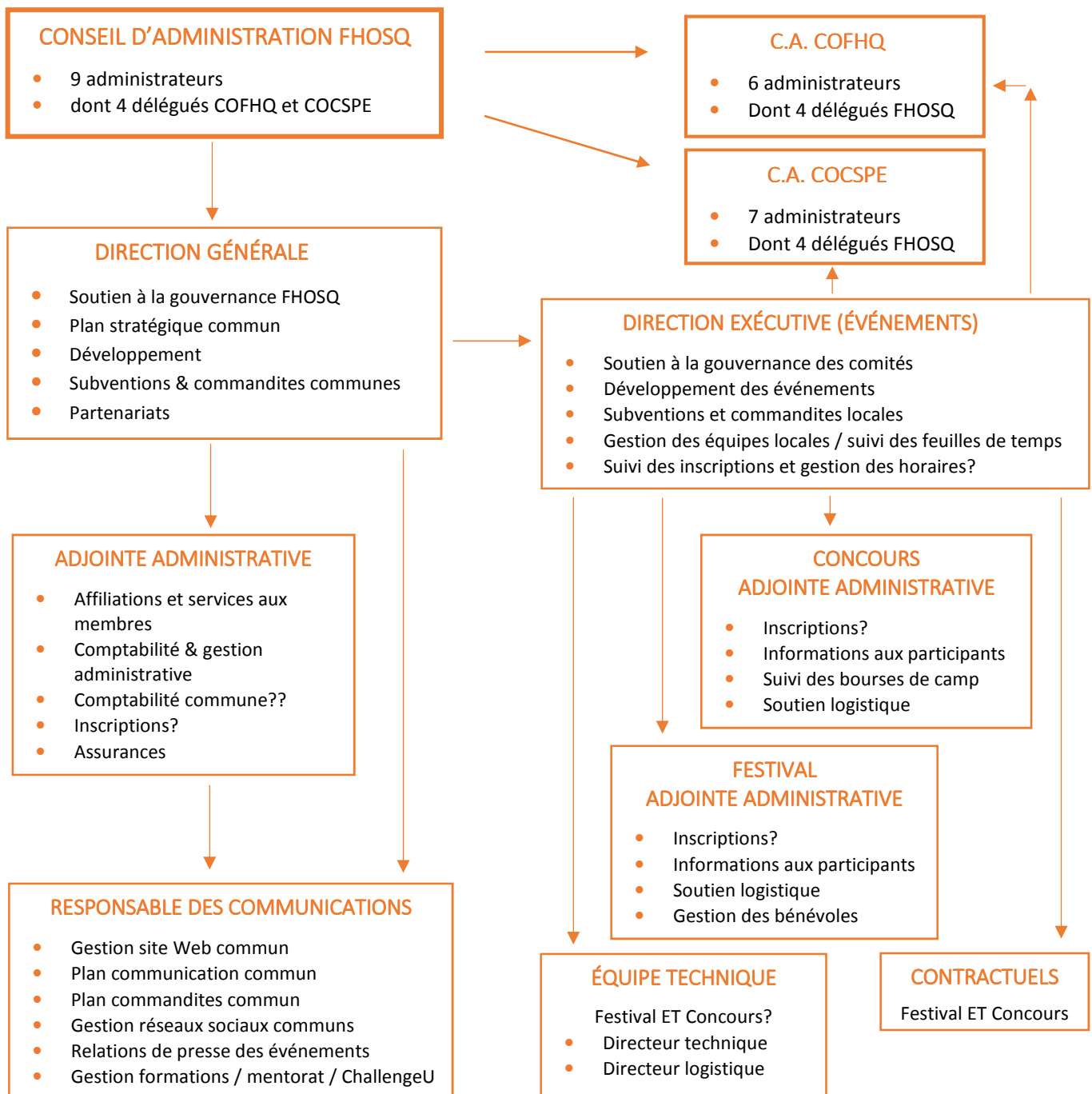


REMUE-MÉNINGES STRATÉGIQUE

Vers une vision et des actions communes

Et pour en assurer la réalisation : un organigramme réinventé

PROPOSITION D'ORGANIGRAMME



Heures consacrées (an) / main-d'œuvre *(estimation)*

ORGANIGRAMME ACTUEL

FHOSQ

Directrice générale : 35hres/sem. / 52 sem. = 1 820 hres

Ajointe administrative : 21hres/sem. / 52 sem. = 1 092 hres

Festival

Directeur général : 35hres/sem. / 52 sem. = 1 820 hres

Coordonnatrice : 21hres/sem. / 52 sem. = 1 092 hres ?

Contractuels (1 000hres/an?)

Concours

Coordonnatrice : 25hres/sem. / 52 sem. = 1 300 hres

Total : 7 124hres/an + 1 000hres/contractuels? = 8 124hres/an?

ORGANIGRAMME REPENSÉ

FHOSQ

Directrice générale : 35hres/sem. / 52 sem. = 1 820 hres

Direction exécutive : 35hres/sem. / 52 sem. = 1 820 hres

Ajointe administrative : 35hres/sem. / 52 sem. = 1 820 hres

Agent de communications : 21hres/sem. / 52 sem. = 1 092 hres

Festival

Ajointe administrative : 21hres/sem. / 26 sem. = 546 hres

Concours

Ajointe administrative : 21hres/sem. / 21 sem. = 441 hres

Contractuels (500hres/année?)

Total : 7 039hres/an + 500hres/contractuels? = 7 539hres/an?